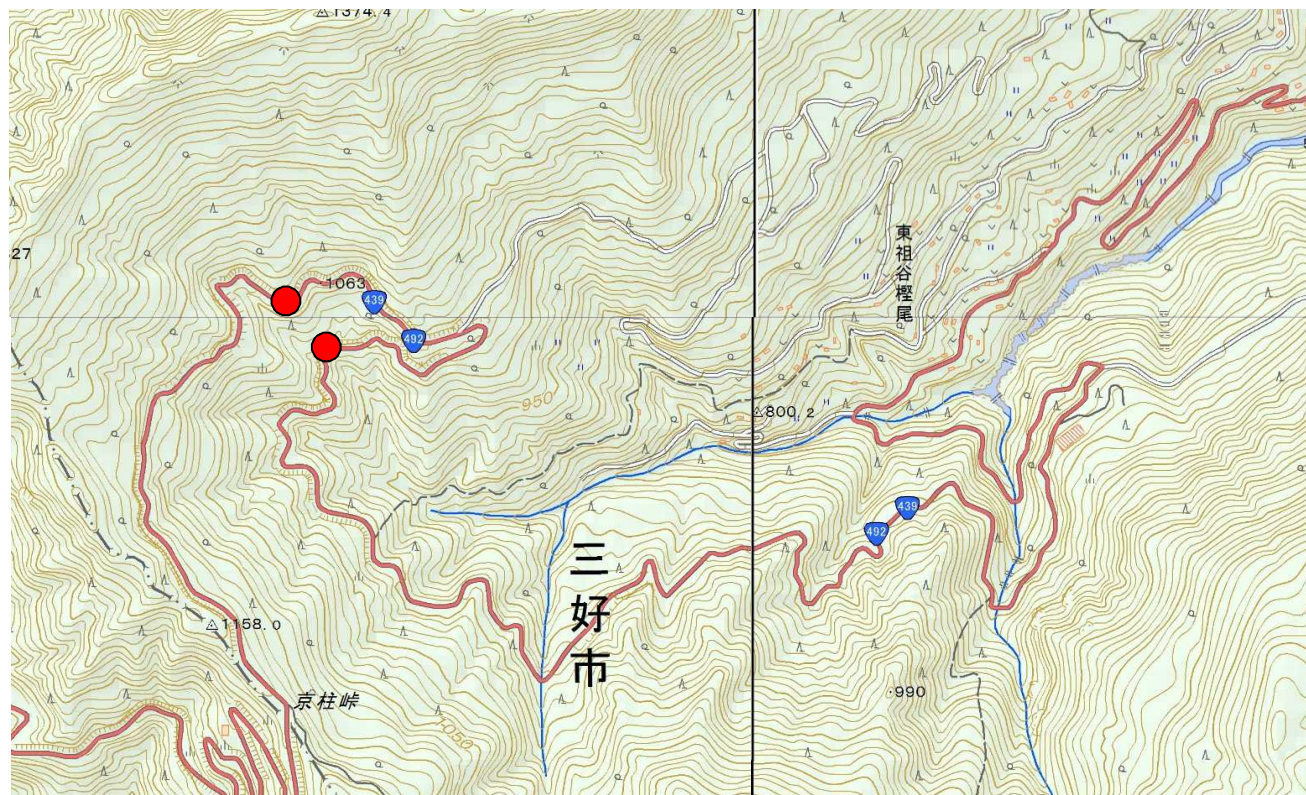


# 位置図

業務名：R2三土 国道439号 三・東祖谷榎尾 災害査定調査業務（1）

業務箇所：三好市東祖谷榎尾（第1分割）



この地図は、国土地理院長の承認を得て、同院発行の数値地図25000（地図画像）を複製したものである。（承認番号 平元情複，第217号）  
この地図を複製して使用する場合は、国土地理院の長の承認を得る必要があります。